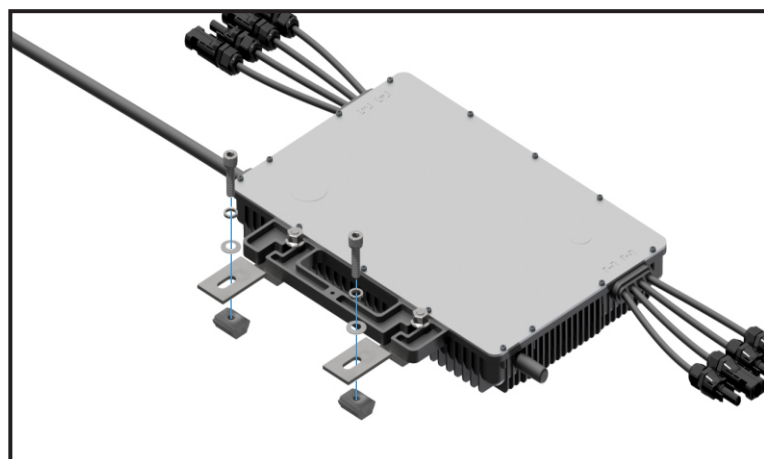
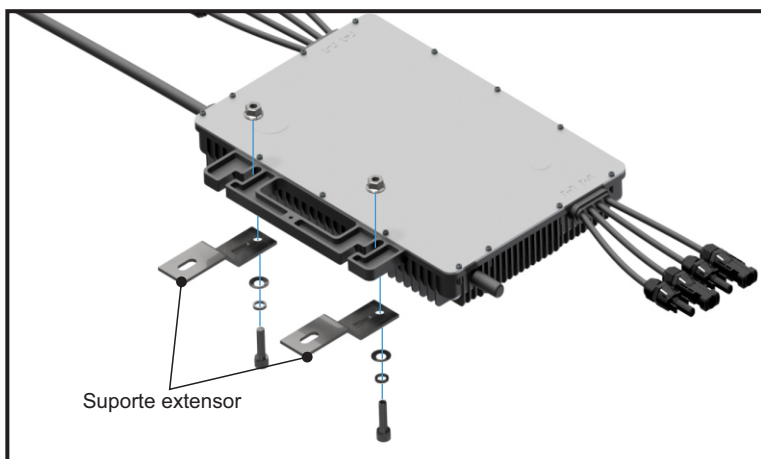
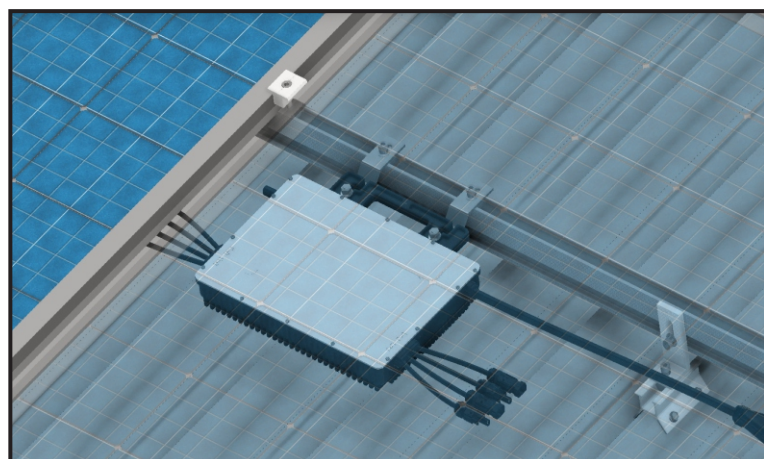
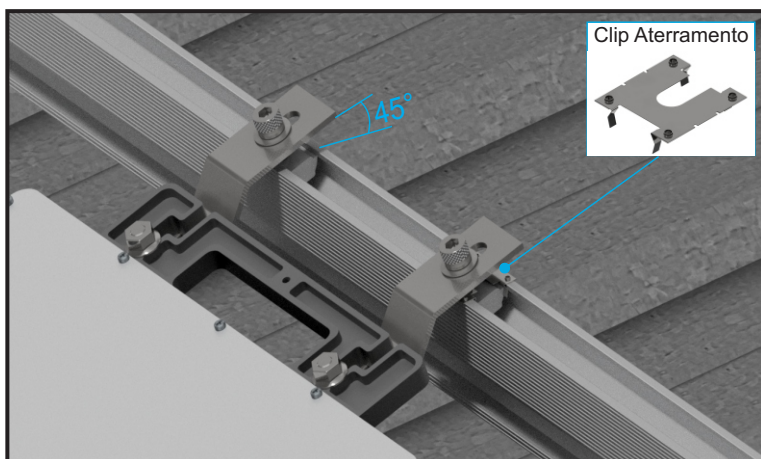
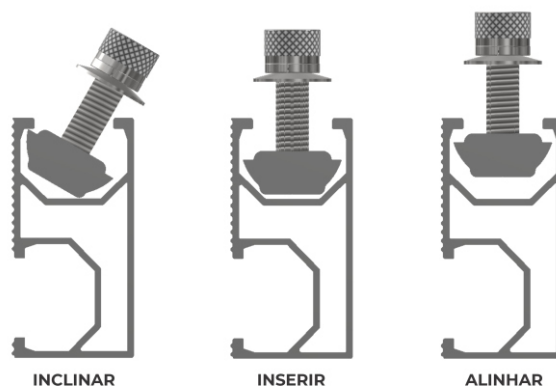


# Fixação Microinversor



Fixar o suporte extensor no microinversor com os parafusos M8 x 25, arruelas de pressão e lisa e com a porca sextavada recartilhada, na outra extremidade, no oblongo, posicionar os parafusos M8 x 25, arruelas de pressão e lisa e com a porca T.



Inclinar o microinversor com o suporte extensor, para posicionar no perfil e sobre o clip de aterramento e executar o aperto dos parafusos, realizando a fixação do microinversor.

ROSCA MÉTRICA	UNIDADE	MÍNIMO	MÁXIMO
M8	TORQUE N.m	17	25



Rua São Bernardino nº 12  
Pq. Anhanguera - CEP: 05120-050  
São Paulo - SP



(11) 3648-7830  
contato@phb.com.br

