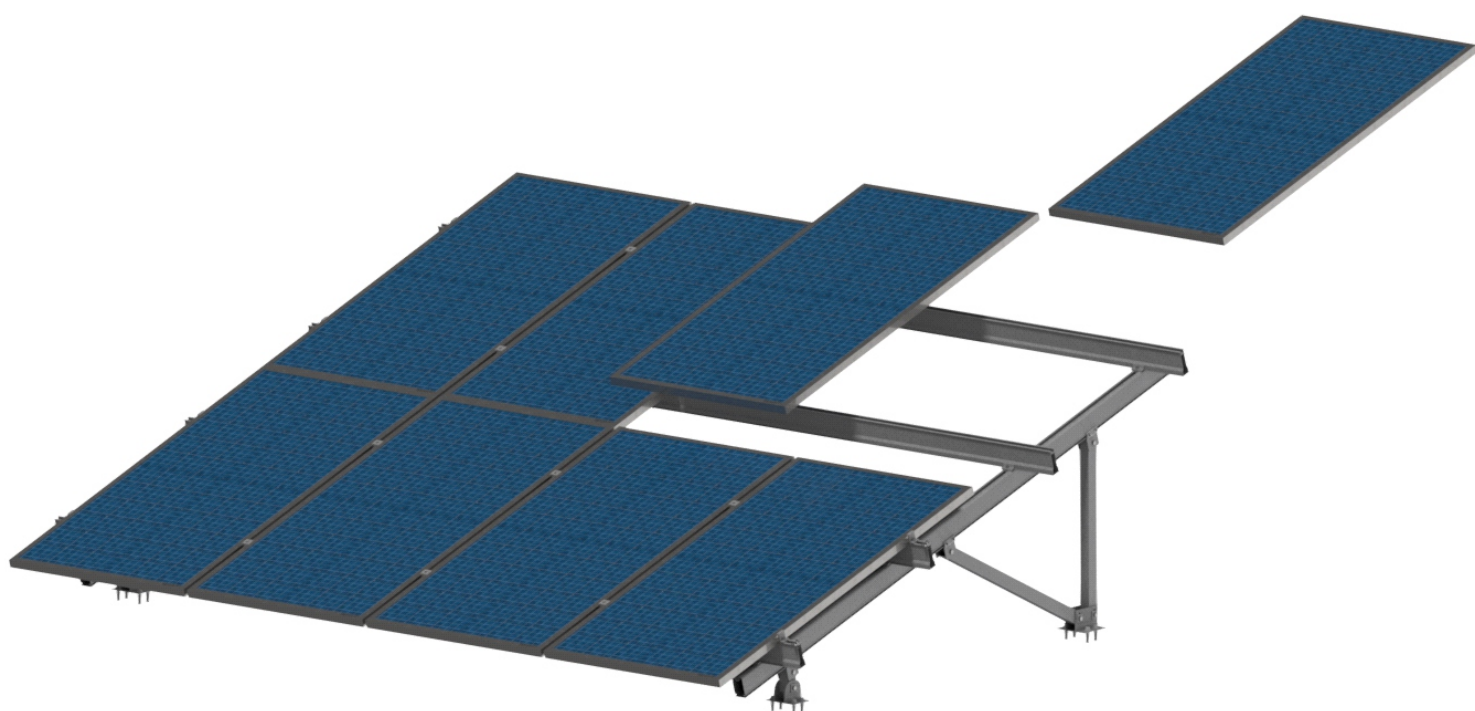


# ESTRUTURA SOLO

## ESTRUTURA PARA SUSTENTAÇÃO DE MÓDULOS FOTOVOLTAICOS EM SOLO



### PRINCIPAIS CARACTERÍSTICAS

- Ideal para instalação em todos os tipos de terrenos;
- Fabricadas em diversos ângulos de inclinação;
- Material de liga leve facilita o manuseio, instalação e transporte;

### ALTA SEGURANÇA

- Aterramento de módulo e perfil através de clips;
- Fácil instalação, dispensa fiação módulo a módulo.

### EXCELENTE DESEMPENHO

- Vida útil acima de 25 anos;
- Perfis e suportes em alumínio anodizado 6063-T5 e periféricos em aço inox 304 garantindo maior resistência à corrosão.

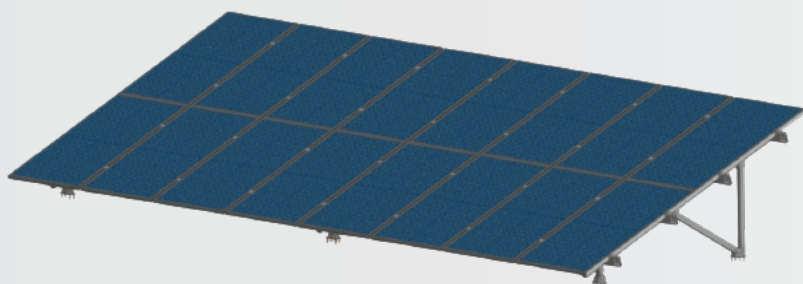


Rua São Bernardino nº 12  
Pq. Anhanguera - CEP: 05120-050  
São Paulo - SP



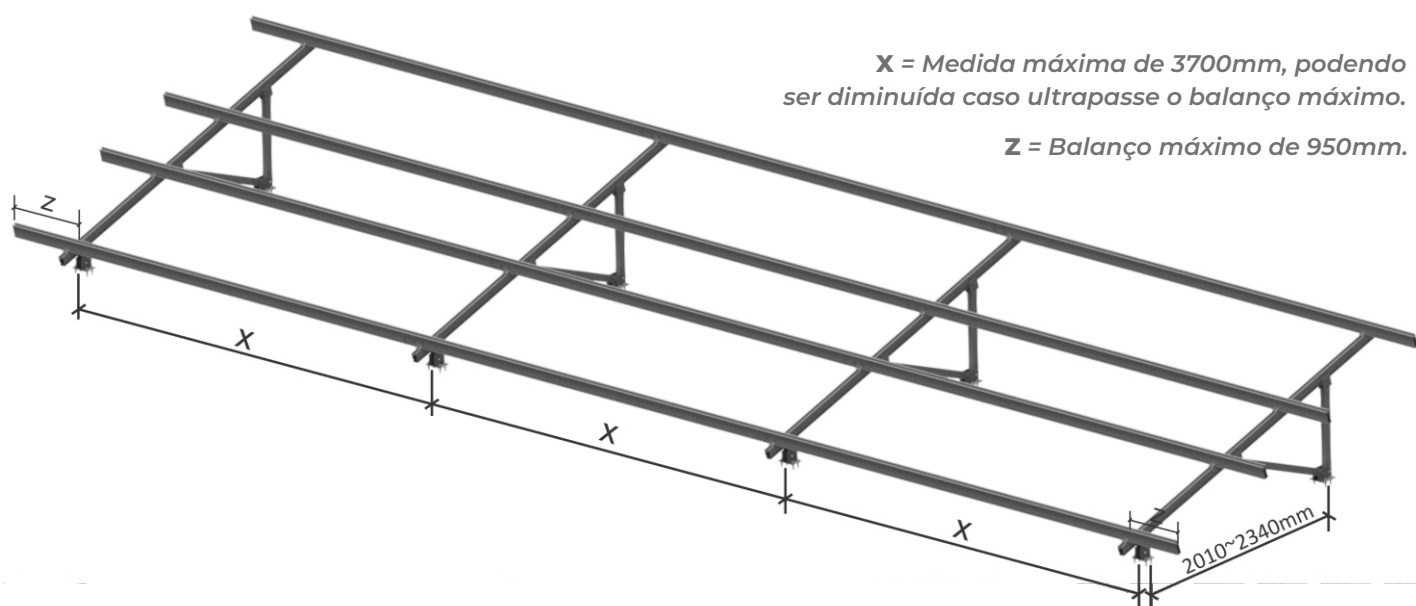
(11) 3648-7830  
contato@phb.com.br





## ESTRUTURA SOLO

Ideal para instalações em todos os tipos de terrenos



**Aplicação:** Em solo ou em bases de concreto.

**Material:** Estrutura em alumínio anodizado e periféricos (parafusos e porcas) de aço inox.

### Característica:

- Fabricado sob medida para diversas inclinações;
- Montagem de 2 módulos na posição vertical;
- Estrutura com limitação de até 174 módulos por fileira. (*consulte nossos vendedores para maiores instalações*);
- Fácil instalação, sem a necessidade de máquinas ou soldas;
- Material de liga leve para facilitar o manuseio, transporte e instalação;
- Conformidade com Isoplefas Região I 30m/s (108km/h), Região II 35m/s (126km/h), Região III 40m/s (144km/h) e Região IV 45m/s (162km/h), conforme (NBR-6123).



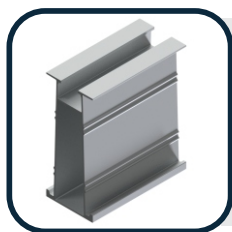
Rua São Bernardino nº 12  
 Pq. Anhanguera - CEP: 05120-050  
 São Paulo - SP



(11) 3648-7830  
 contato@phb.com.br

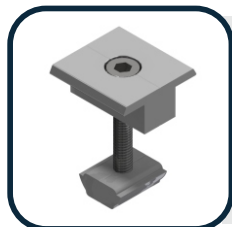


# Componentes da Estrutura Solo



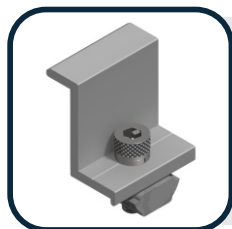
## Perfil Viga

- **Aplicação:** Fixado no perfil travessa para fazer a sustentação dos módulos.
- **Material:** Alumínio anodizado fosco.



## Grampo Intermediário

- **Aplicação:** Junção entre dois módulos fotovoltaicos.
- **Material:** Alumínio anodizado fosco.
- **Característica:** Grampo com parafuso M8x50mm, para *frame* de 40mm.



## Grampo Terminador

- **Aplicação:** Fixar nas extremidades dos módulos.
- **Material:** Alumínio anodizado fosco.
- **Característica:** Grampo com parafuso M8x25mm, para *frame* de 30, 35 e 40mm.



## Suporte Base Frontal Tipo AG4

- **Aplicação:** Fixação na base frontal.
- **Material:** Alumínio anodizado fosco.
- **Característica:** 4 parafusos sextavado M8x20mm.



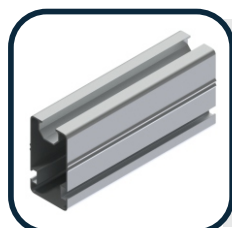
## Suporte Base Traseira Tipo H 100mm

- **Aplicação:** Fixação do perfil haste no perfil travessa.
- **Material:** Alumínio anodizado fosco.
- **Característica:** 4 parafusos sextavado M8x20, 1 parafuso M12x80mm.



## Perfil Haste

- **Aplicação:** Construção da estrutura.
- **Material:** Alumínio anodizado fosco.
- **Característica:** Responsável pela construção e inclinação.



## Perfil Travessa

- **Aplicação:** Fixação no suporte base, para fazer a sustentação do perfil viga através dos grampos trava perfil.
- **Material:** Alumínio anodizado fosco.



Rua São Bernardino nº 12  
Pq. Anhanguera - CEP: 05120-050  
São Paulo - SP



(11) 3648-7830  
contato@phb.com.br

# Componentes da Estrutura Solo



## Emenda

- **Aplicação:** Emenda do perfil viga.
- **Material:** Alumínio anodizado fosco.
- **Característica:** 6 parafusos auto-brocante ¼"x1".



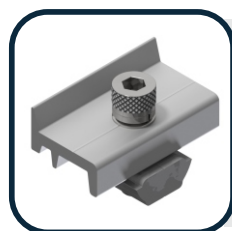
## Base Frontal AG 120mm

- **Aplicação:** Fixado em base de concreto, para a sustentação do perfil haste.
- **Material:** Alumínio anodizado fosco.
- **Característica:** 1 parafusos M12x90mm.



## Base Traseira AG 160mm

- **Aplicação:** Fixado em base de concreto, para a sustentação do perfil haste.
- **Material:** Alumínio anodizado fosco.
- **Característica:** 2 parafusos M12x90mm.



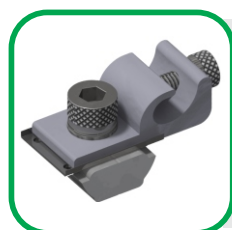
## Suporte Trava Perfil KS

- **Aplicação:** Realiza o travamento do perfil viga sobre o perfil travessa.
- **Material:** Alumínio anodizado fosco.



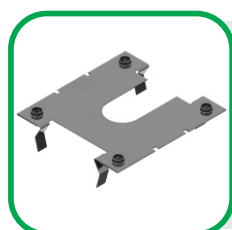
## Chumbador

- **Aplicação:** Chumbamento da estrutura em base de concreto.
- **Material:** Aço Inox.
- **Característica:** Chumbador (Parabolt) M10x100mm.



## Grampo de Aterramento

- **Aplicação:** Fixado apenas em um dos extremos de cada perfil.
- **Material:** Alumínio anodizado fosco e aço Inox.
- **Característica:** Para o encaixe do cabo de aterramento.



## Clip de Aterramento

- **Aplicação:** Instalado juntamente com o grampo intermediário, mantendo o contato com o perfil e *frame* do módulo.
- **Material:** Aço Inox.
- **Característica:** Rompe o anodizado do perfil e *frame* do módulo.



Rua São Bernardino nº 12  
Pq. Anhanguera - CEP: 05120-050  
São Paulo - SP



(11) 3648-7830  
contato@phb.com.br