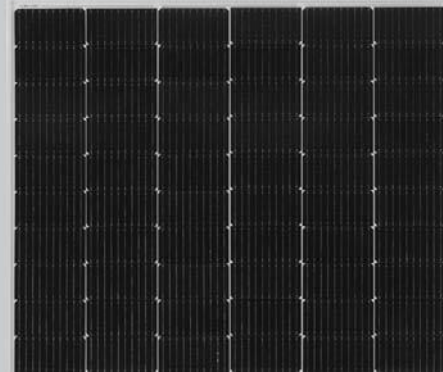


# TR 60M 430-450 Watt Mono-facial

Tecnologia Tiling Ribbon (TR)

Tolerância de potência positiva de 0~+3%

## TIGER Pro



### PRINCIPAIS CARACTERÍSTICAS



#### Tecnologia TR + Half Cell

A tecnologia TR com Half cell visa eliminar os espaçamentos entre células aumentando assim a eficiência do módulo (monofacial até 21,24%)



#### MBB em vez de 5BB

A tecnologia MBB diminui a distância entre os barramentos, o que aumenta a potência do módulo



#### Maior vida ÚTIL

Degradação de 2,0% no primeiro ano, 0,55% de degradação linear



#### Melhor garantia na geração

Garantia do produto de 12 anos,  
Garantia de potência linear de 25 anos



#### Evita efetivamente trincas e quebras

Certificado para suportar: carga de vento (2400 Pascal) e carga de neve (5400 Pascal).

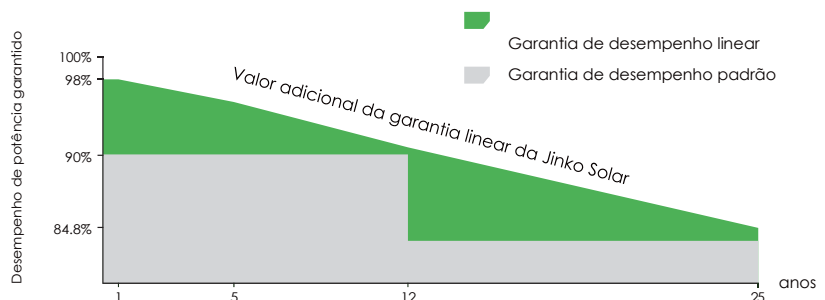


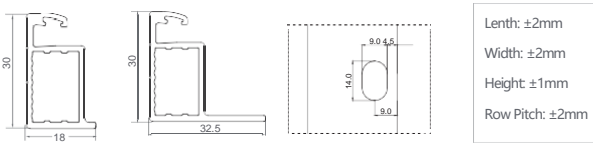
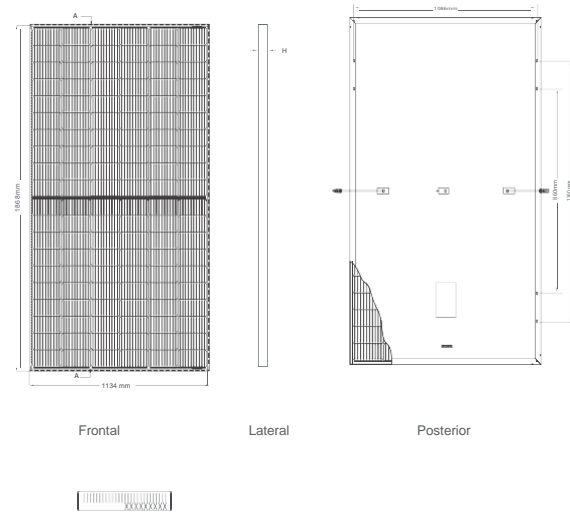
- Certificado de fábrica ISO9001:2015, ISO14001:2015, ISO45001:2018
- Produtos com certificação IEC61730, IEC61215

### GARANTIA DE DESEMPENHO LINEAR

Garantia de 12 anos para o produto • Garantia de 25 anos de potência linear  
*Building Your Trust in Solar*

Degradação anual de 0,55% ao longo de 25 anos

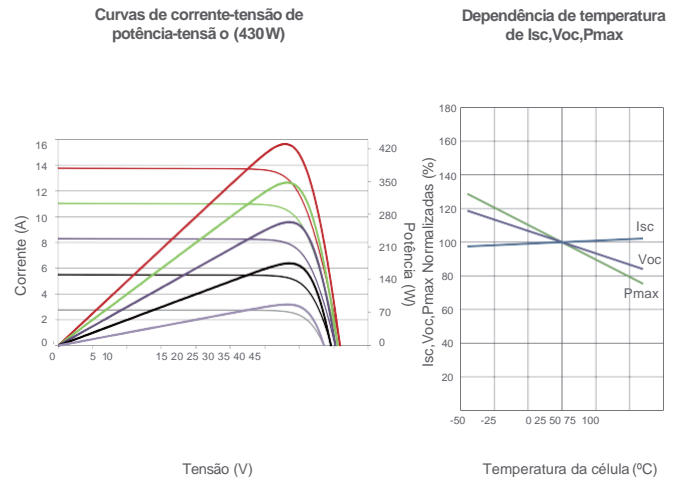




Configuração de Embalagem

(Dois pallets = Uma paleta)

35 pcs/pallets, 70 pcs/pilha, 840 pcs/Container de 40'HQ



Características Mecânicas

Tipo de Célula	P-Type Monocristalina
N.º de células	120 (2x60)
Dimensões	1868x1134x30mm (73,54x44,65x1,18 polegadas)
Peso	23,8 kg (52,47 lb)
Vidro Dianteiro	3,2 mm, Revestimento antirreflexo, transmissão, baixo teor de ferro, vidro temperado
Moldura	Liga de alumínio anodizado
Caixa de Junção	Classificação IP68
Cabos de Saída	Cabos de saída (+) 290 mm, (-) 145 mm ou comprimento personalizado

ESPECIFICAÇÕES

Tipo de módulo	JKM430M-6TL4		JKM435M-6TL4		JKM440M-6TL4		JKM445M-6TL4		JKM450M-6TL4	
	JKM430M-6TL4-V	JKM430M-6TL4-V	JKM435M-6TL4-V	JKM435M-6TL4-V	JKM440M-6TL4-V	JKM440M-6TL4-V	JKM445M-6TL4-V	JKM445M-6TL4-V	JKM450M-6TL4-V	JKM450M-6TL4-V
	STC	NOCT	STC	NOCT	STC	NOCT	STC	NOCT	STC	NOCT
Potência Máxima (Pmax)	430Wp	320Wp	435Wp	324Wp	440Wp	327Wp	445Wp	331Wp	450Wp	335Wp
Tensão de potência máxima (Vmp)	33.47V	31.21V	33.65V	31.37V	33.82V	31.53V	34.00V	31.69V	34.17V	31.86V
Corrente de potência máxima (Imp)	12.85A	10.25A	12.93A	10.32A	13.01A	10.38A	13.09A	10.45A	13.17A	10.51A
Tensão de circuito aberto (Voc)	40.57V	38.29V	40.75V	38.46V	40.92V	38.62V	41.10V	38.79V	41.27V	38.95V
Corrente de curto-circuito (Isc)	13.53A	10.93A	13.61A	10.99A	13.69A	11.06A	13.77A	11.12A	13.85A	11.19A
Eficiência do módulo STC (%)	20.30%		20.54%		20.77%		21.01%		21.24%	
Temperatura de operação (°C)	-40°C~+85°C									
Tensão máxima do sistema	1000/1500VDC (IEC)									
Classificação máxima de fusíveis em série	25A									
Tolerância de potência	0~+3%									
Coefficientes de temperatura de Pmax	-0.35%/°C									
Coefficientes de temperatura de Voc	-0.28%/°C									
Coefficientes de temperatura de Isc	0.048%/°C									
Temperatura operacional nominal da célula (NOCT)	45±2°C									

STC: Irradiância 1000 W/m² Temperatura da célula 25°C AM=1.5

NOCT: Irradiância 800 W/m² Temperatura ambiente 20°C AM=1.5 Velocidade do vento 1 m/s

\* Tolerância da medição de potência: ± 3%