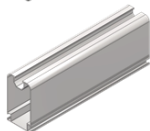




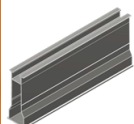
# Estruturas para Sustentação de Módulos FV ao SOLO



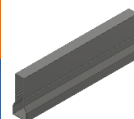
Perfil Solo - Haste



Perfil Solo - Travessa



Perfil Solo - Viga



Emenda Perfil - Viga



Base traseira de Piso



Base Frontal de Piso



Grampo intermediário



Grampo terminador



Sistema de aterramento para estrutura e módulos FV



## Sistema de fixação sobre base de concreto ao Solo

- ✓ Ideal para instalações em todos os tipos de terrenos;
- ✓ Otimização do tempo de montagem, dispensando a utilização de máquinas;
- ✓ Segurança e confiabilidade: Vida útil acima de 25 anos;
- ✓ Design inteligente para reduzir o tempo de instalação;
- ✓ Fabricado sob medida para diversas inclinações;
- ✓ Material de liga leve para facilitar o manuseio, instalação e transporte;
- ✓ Perfis e suportes em alumínio liga 6063-T5 anodizado fosco e periféricos em aço Inox 304 para garantir maior resistência à corrosão;



### PHB ELETRÔNICA LTDA

Tel: (11) 3835-8300

Fax: (11)3835-8019

Rua Aroaba, 129/147

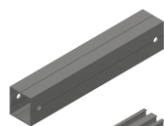
Vi. Leopoldina

São Paulo - SP - Brazil

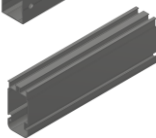
CEP 05315-020



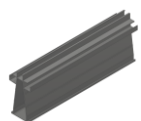
# Estruturas para Sustentação de Módulos FV em Estacionamento CARPORT



Perfil Carport - Haste



Perfil Carport - Travessa



Perfil Carport - Viga



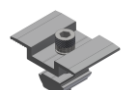
Emenda Perfil - Viga



Base traseira de Piso



Base Frontal de Piso



Grampo intermediário



Grampo terminador



Sistema de aterramento para estrutura e módulos FV

## PHB ELETRÔNICA LTDA

Tel: (11) 3835-8300  
Fax: (11)3835-8019  
Rua Aroaba, 129/147  
Vl. Leopoldina  
São Paulo - SP - Brazil  
CEP 05315-020



- ✓ **Segurança e confiabilidade:** Vida útil acima de 25 anos;
- ✓ **Design inteligente** para reduzir o tempo de instalação;
- ✓ **Fabricado sob medida** para diversas inclinações;
- ✓ **Material de liga leve** para facilitar o manuseio, instalação e transporte;
- ✓ **Perfis e suportes em alumínio liga 6063-T5 anodizado fosco e periféricos em aço Inox 304** para garantir maior resistência à corrosão;
- ✓ **Sistema de vedação** entre módulos FV para evitar infiltração de água;